

非接触式超声波破碎仪MR600D

产品介绍

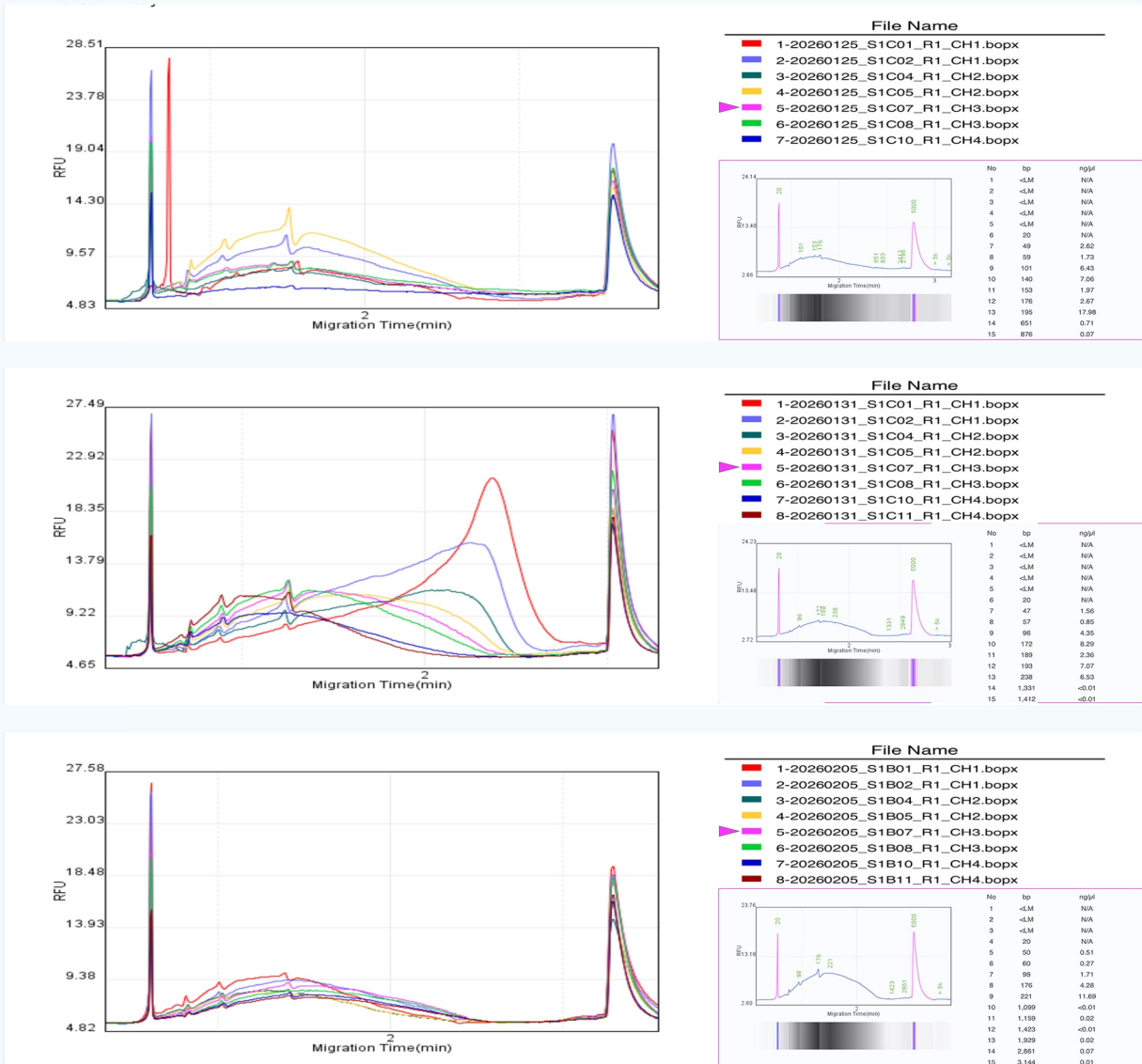
MR600D超声仪由主机、超声柜和外置冷水机三大件组成，可以同时非接触式处理多管样品，保证了超声破碎的均一性；振幅可调，应对各种实验：
DNA打断用于二代测序前处理；
染色质剪切用于染色质免疫共沉淀实验；
细胞、细菌破碎提取蛋白质等生物大分子；
也可以做溶解、乳化、纳米化处理。
用途不断拓展，逐渐成为实验室常规设备



产品特点

- 1、非接触式设计，可以同时处理1-16支样品管
- 2、超声破碎DNA、染色质，可获得1000-150bp峰值的目标片段
- 3、超声时间与片段峰值具线性关系，实验结果稳定
- 4、可用于精细化破裂细胞膜等各种生物膜
- 5、脉冲时间控制：超声时间1-99秒/暂停时间1-99秒
- 6、总时间控制：1-9999秒
- 7、超声破碎时，样品管架缓慢匀速旋转
- 8、超声柜自带透视窗和照明，方便查看样品状态
- 9、可以同时处理最大3支50ml样品管，最小16支0.2ml样品管
- 10、仪器具备全时状态监控、运转时间纪录、过热保护功能
- 11、循环冷水机具加水/排水/溢水口及高/低水位线标识
- 12、可配置电磁阀模块，超声时暂停水循环，避免水流干扰
- 13、样品管架可以根据实验需要做特殊定制

实验案例



超声条件：振幅30%，超声15s/暂停15s，超声总用时30s--900s；图一FPPE样品，图二/三全血样品，图二是时间梯度，图三是同批次样品

样品管架

0.2ml样品管架
同时处理1-16支样品管
单管推荐量：5-50ul

0.5ml样品管架
同时处理1-12支样品管
单管推荐量：50-100ul

1.5ml样品管架
同时处理1-8支样品管
单管推荐量：100-500ul

10ml样品管架
同时处理1-6支样品管
单管推荐量：1-3ml

15ml样品管架
同时处理1-5支样品管
单管推荐量：1-2ml

50ml样品管架
同时处理1-3支样品管
单管推荐量：2-10ml